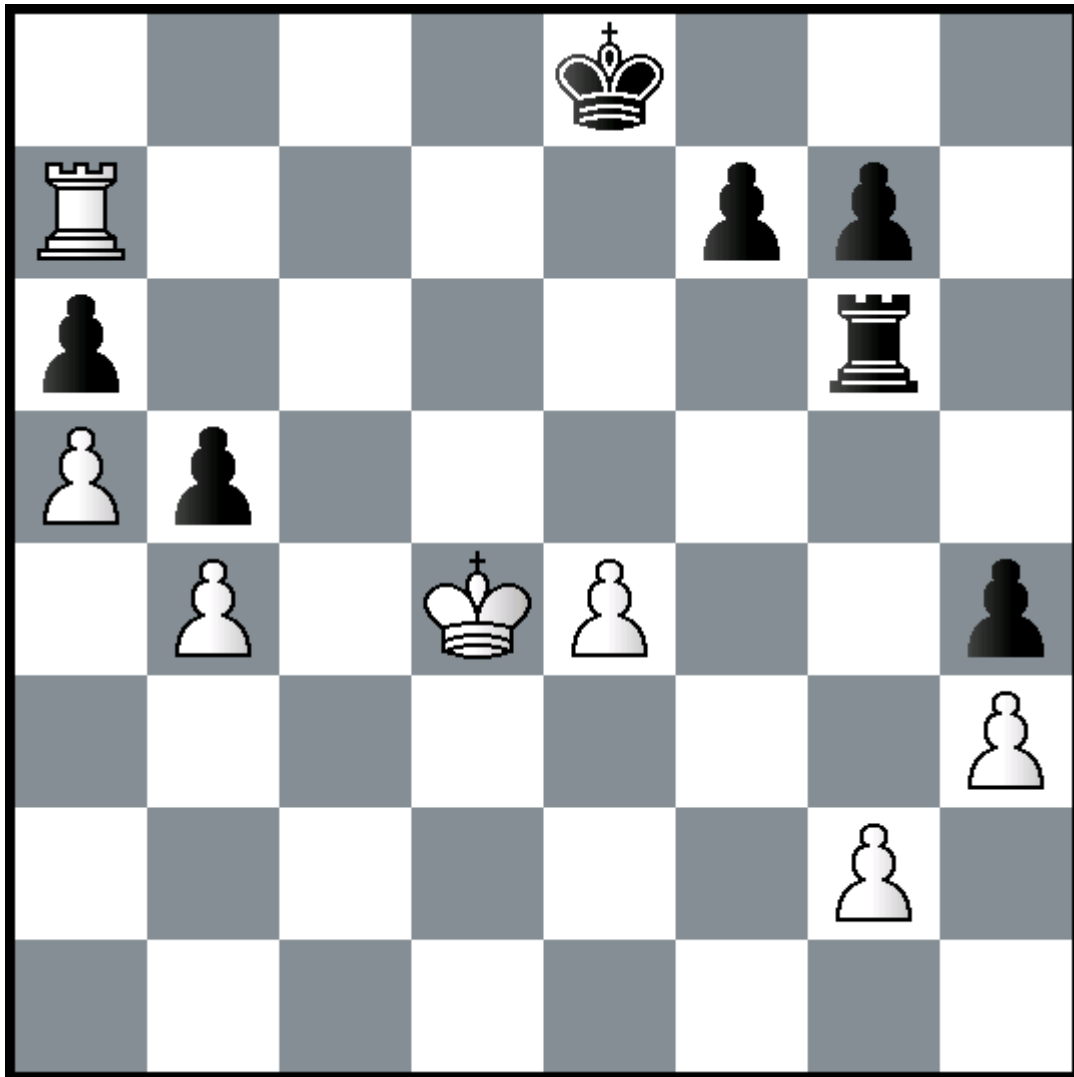


## Stelling 1: Toren Eindspel

FEN: 4k3/R4pp1/p5r1/Pp6/1P1KP2p/7P/6P1/8 w



### Beschrijving

De stelling is materieel gelijk, maar strategisch voor zwart verloren, als wit het juiste plan hanteert. De zwarte a-pion is zwak en de zwarte koning kan daar moeilijk naartoe omdat dan de f-pion weer hangt en dus de witte e-pion sterk wordt. Zwart daarentegen kan de g-pion slaan en misschien een pionnenrace forceren. Alleen voor echte waaghalzen. Daarom best goede quota voor remise of winst van zwart.

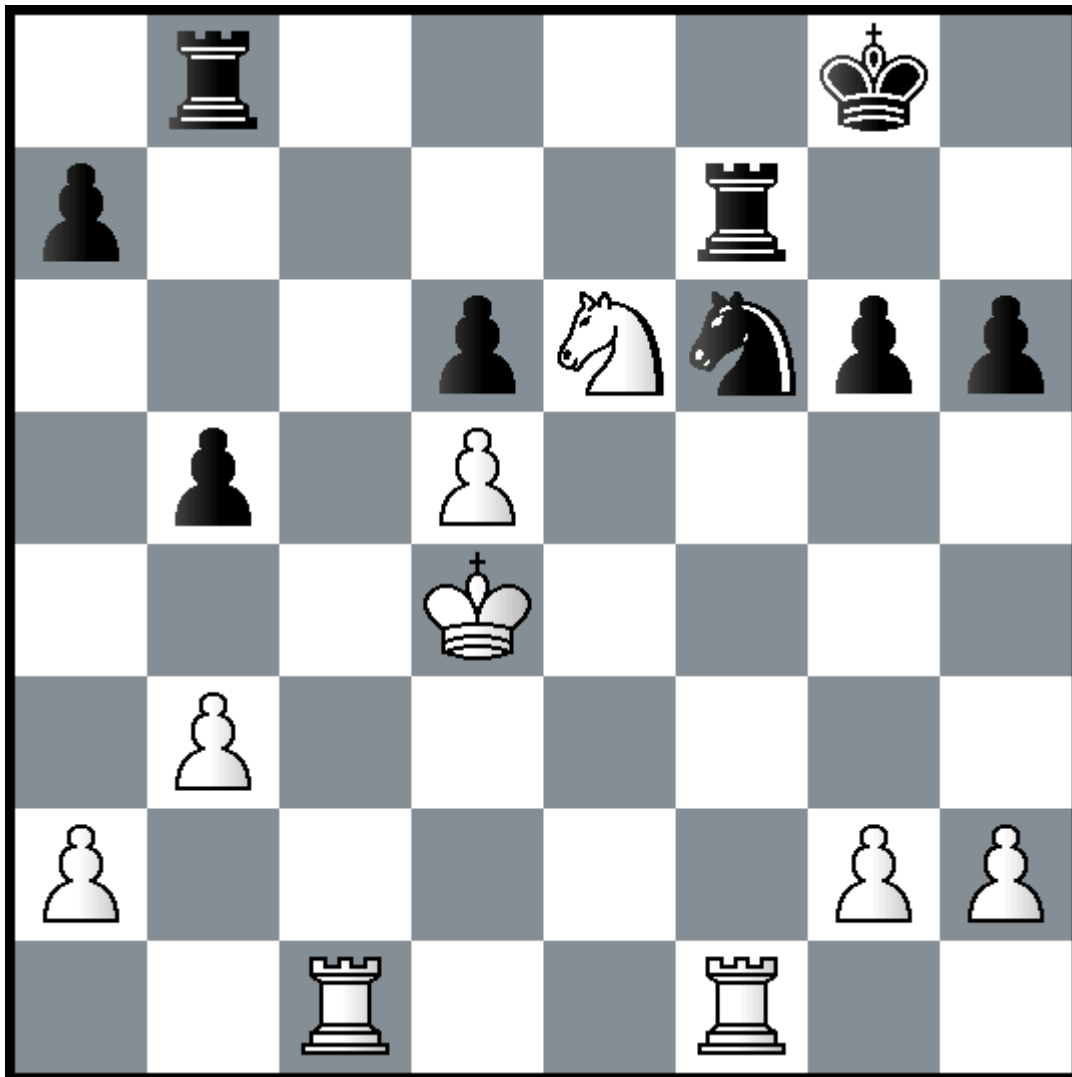
Mijn engine geeft plus 1 voor wit.

### Quota

	winst	remise	verlies
Wit	+0,15	-0,1	-0,2
Zwart	+0,25	+0,1	0

## Stelling 2: Paard en Toren Eindspel

FEN: 1r4k1/p4r2/3pNnpp/1p1P4/3K4/1P6/P5PP/2R2R2 w



### Beschrijving

Ook hier is het materieel gelijk, maar zwart is strategisch compleet overspeeld, alle witte stukken staan actief en die van zwart passief. De zwakte vinden van zwart is ook niet echt moeilijk. Alleen echte masochisten kiezen deze stelling, wel hoge quota!

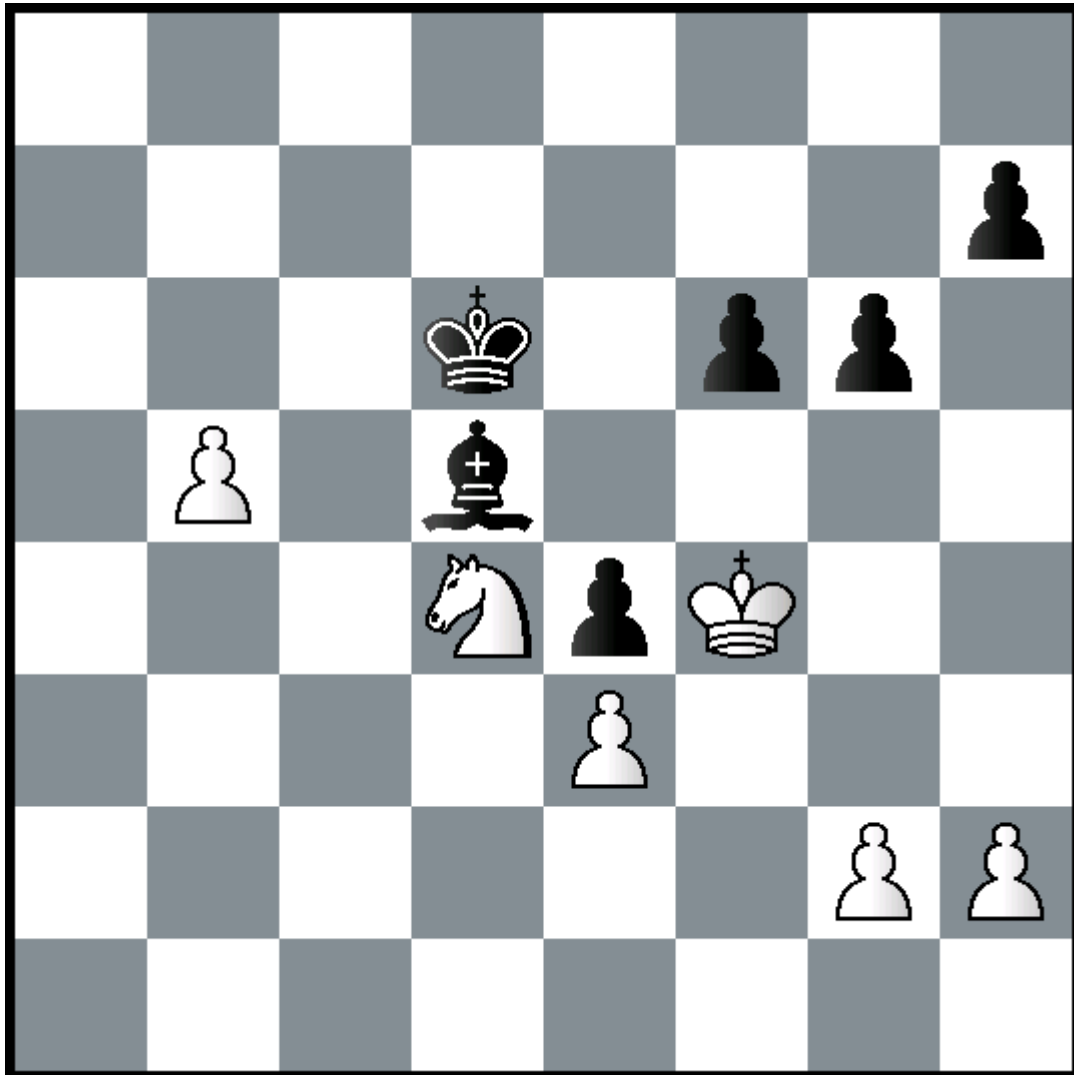
De engine geeft plus 1,5 voor wit.

### Quota

	winst	remise	verlies
Wit	+0,1	0	-0,25
Zwart	+0,4	+0,25	0

## Stelling 3: Goed Paard tegen slechte Loper

FEN: 8/7p/3k1pp1/1P1b4/3NpK2/4P3/6PP/8 w



### Beschrijving

Materieel gelijk, maar de loper is slechter dan het paard. Waarom? Omdat een loper normaal gesproken zeer snel van flank naar flank kan, maar in dit geval ernstig belemmerd wordt door de eigen e-pion, die tevens ook zwak is. Deze steunen met f5 lijkt niet goed omdat de witte koning dan naar h6 loopt. Aan de andere kant is de b-pion van wit ook kwetsbaar. Zwart heeft hier een redelijke kans op remise en misschien zelfs meer als wit te veel pusht.

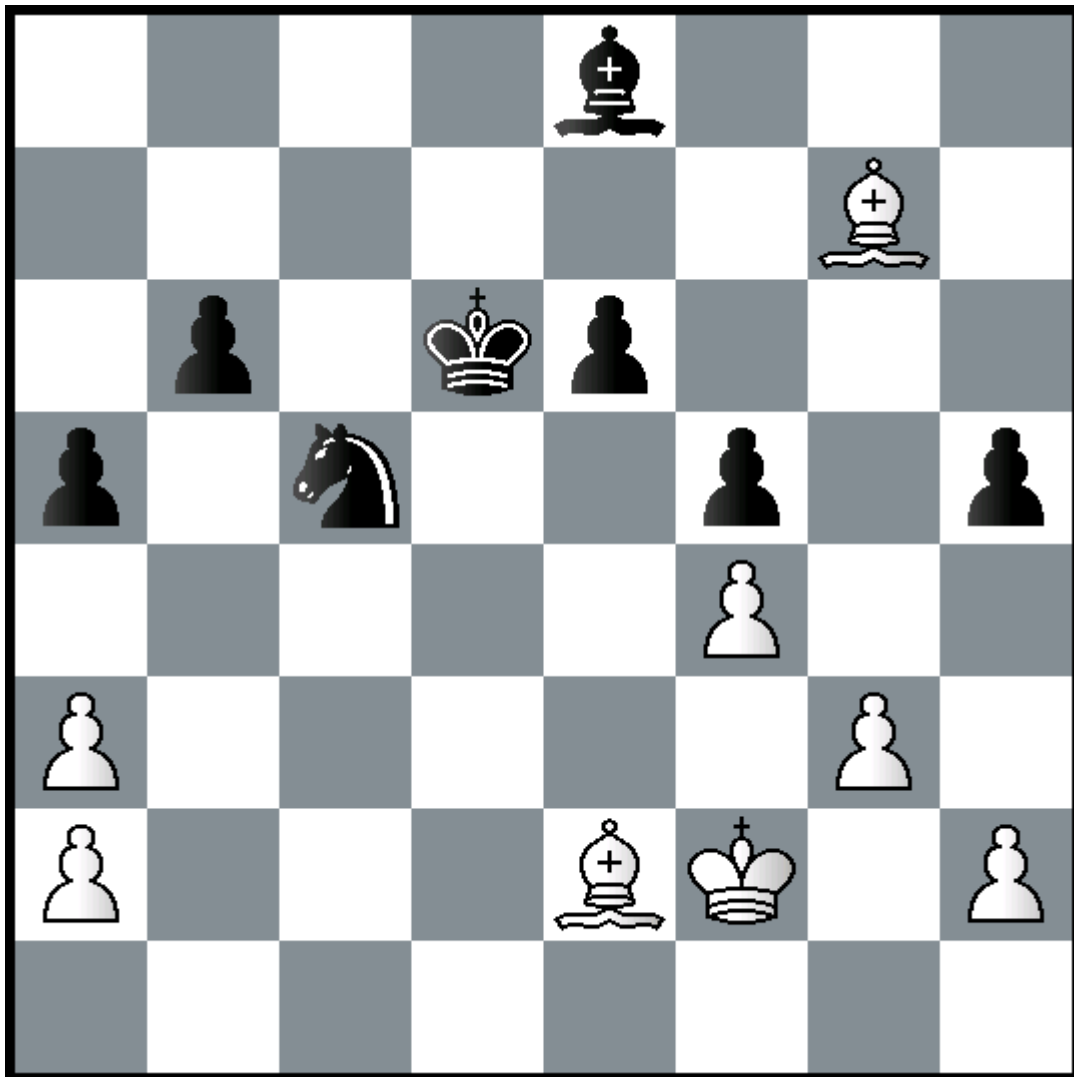
De engine geeft 0,75 voor wit.

### Quota

	winst	remise	verlies
Wit	+0,2	0,1	-0,2
Zwart	+0,3	+0,1	0

## Stelling 4: Sterk Loperpaar

FEN: 4b3/6B1/1p1kp3/p1n2p1p/5P2/P5P1/P3BK1P/8 w



### Beschrijving

Het loperpaar is onder de meeste omstandigheden meer “waard” dan Loper/Paard of Paard/Paard. Dit komt door het feit dat alle velden -snel- bestreken kunnen worden, maar ook vooral dat een van de twee lopers gunstig kan worden afgeruild tegen het beste stuk van de tegenstander. In deze stelling gaat het vooral om de velden die bestreken kunnen worden. En bedenk, de koning is een sterk stuk! Maar wit hoeft niet makkelijk te winnen, genoeg ruimte voor tegenstand.

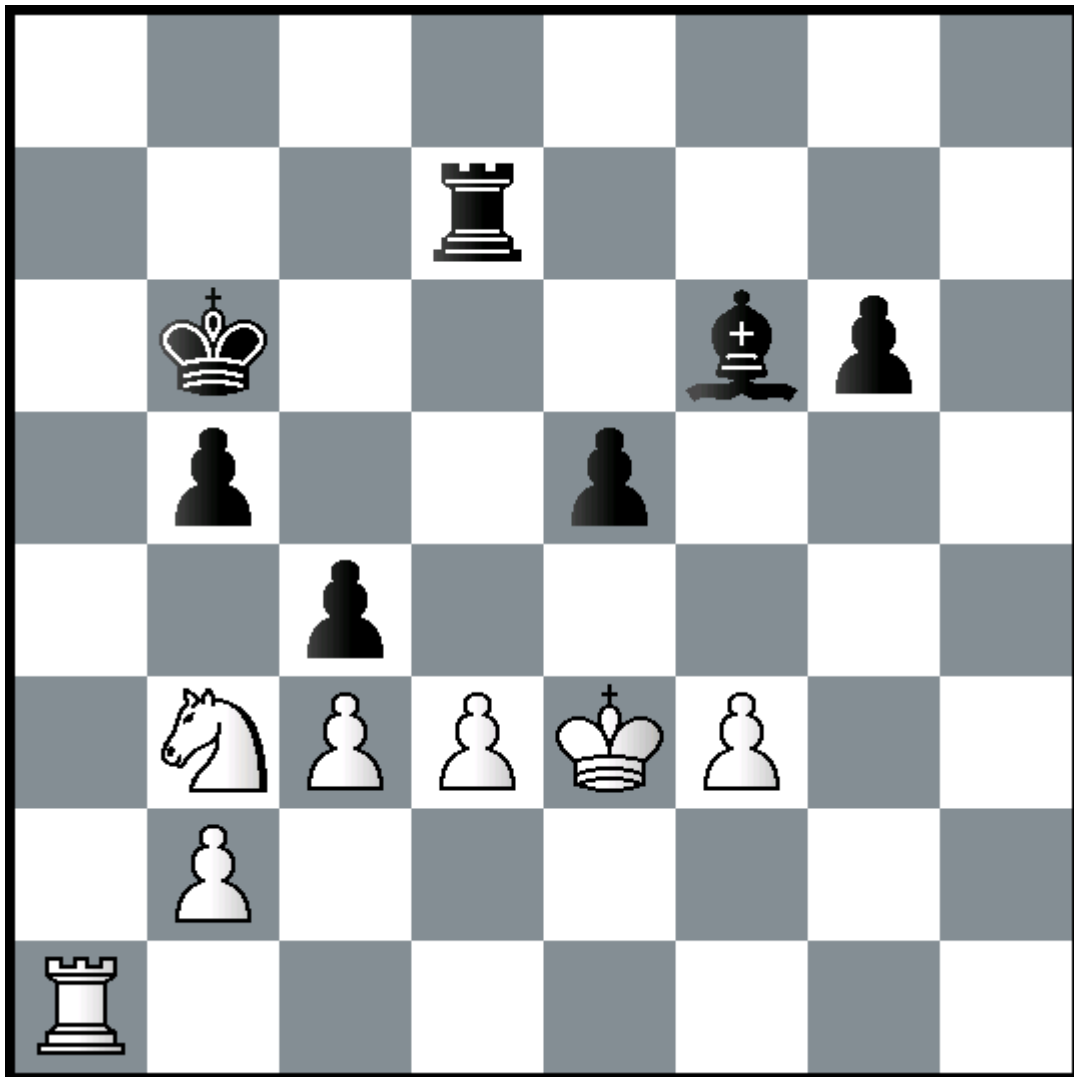
De engine geeft hier 0,8 voor wit.

### Quota

Wit	winst	remise	verlies
	+0,2	0	-0,15
Zwart	+0,3	+0,1	0

## Stelling 5: Sterke koning

FEN: 8/3r4/1k3bp1/1p2p3/2p5/1NPPKP2/1P6/R7



### Beschrijving

Dit is een stelling waar nog veel mogelijk is en als wit op zet 1(!) niet het goede pad kiest, heeft zwart zeker remise en zelfs winstkansen. Kiest wit wel het goede pad dan komt het thema sterke koning en promotie tevoorschijn en heeft wit goede winstkansen. Als zwart dit echter ook goed speelt is remise de uitslag. Moeilijk voor beide kanten, mooi gokje voor zwart.

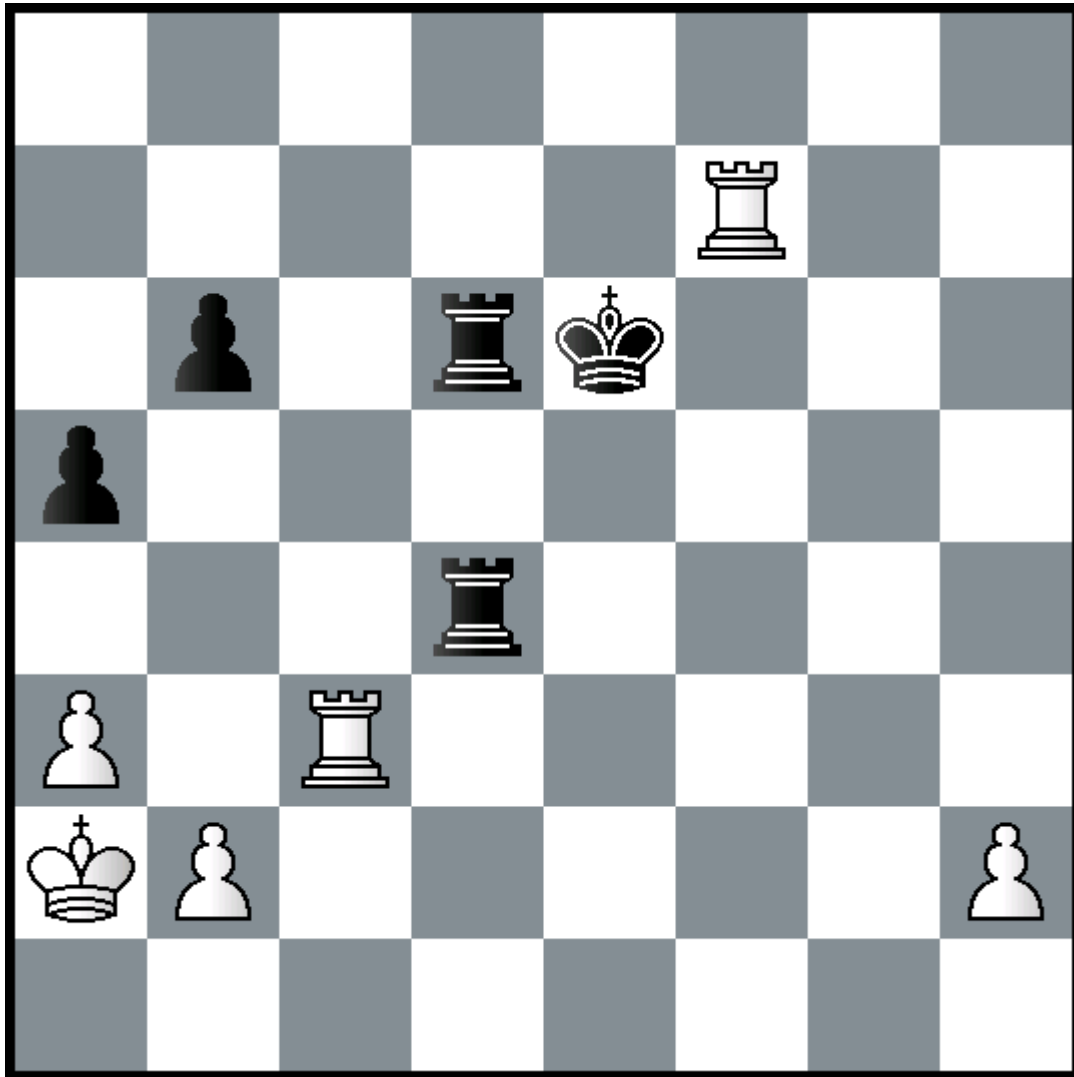
De engine geeft 0,75 voor wit.

### Quota

Wit	winst	remise	verlies
	+0,2	0	-0,2
Zwart	+0,35	+0,1	0

## Stelling 6: Dubbel toren eindspel

FEN: 8/5R2/1p1rk3/p7/3r4/P1R5/KP5P/8 w



### Beschrijving

“All Rook endgames are drawn” grapte Tartakower (volgens sommige Tarrasch) en zeker bij dubbel toren eindspelen is de remise marge vrij groot. De witspeler won deze partij inderdaad, maar SM (en ik) vond het niet geheel overtuigend, ondanks de pion minder. Beetje boring, maar mooi gokje voor de zwart speler. Dit is de enige stelling waar ik vrees voor “door de klok rammen”. Ik ga daar scherp op toezien... 😊

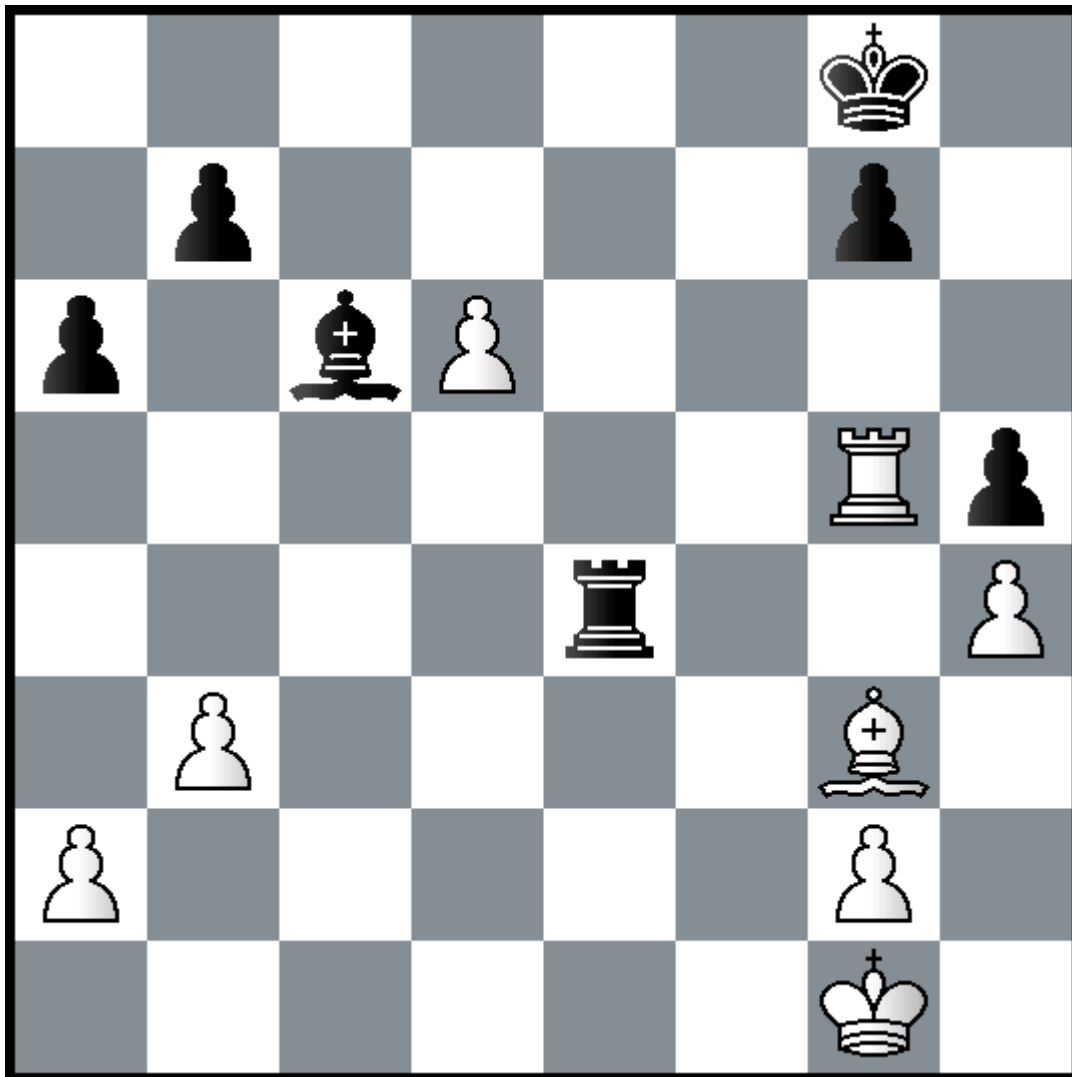
De engine geeft toch 1,3 voor wit, maar mijn gedachte is dat dit makkelijk remise te houden is...

### Quota

	winst	remise	verlies
Wit	+0,15	0	-0,2
Zwart	+0,25	+0,1	0

## Stelling 7: Ongelijke lopers

FEN: 6k1/1p4p1/p1bP4/6Rp/4r2P/1P4B1/P5P1/6K1 w



### Beschrijving

Wit heeft een vrij-pion en kan eventueel ook de h-pion veroveren. Toch is de winst voor wit niet eenvoudig omdat het waarschijnlijk is dat de torens ergens geruild gaan worden en alleen de ongelijke lopers overblijven. Zwart moet zich echter wel taai verdedigen en zal de hele partij minder staan is de inschatting. Voor de masochisten onder ons...

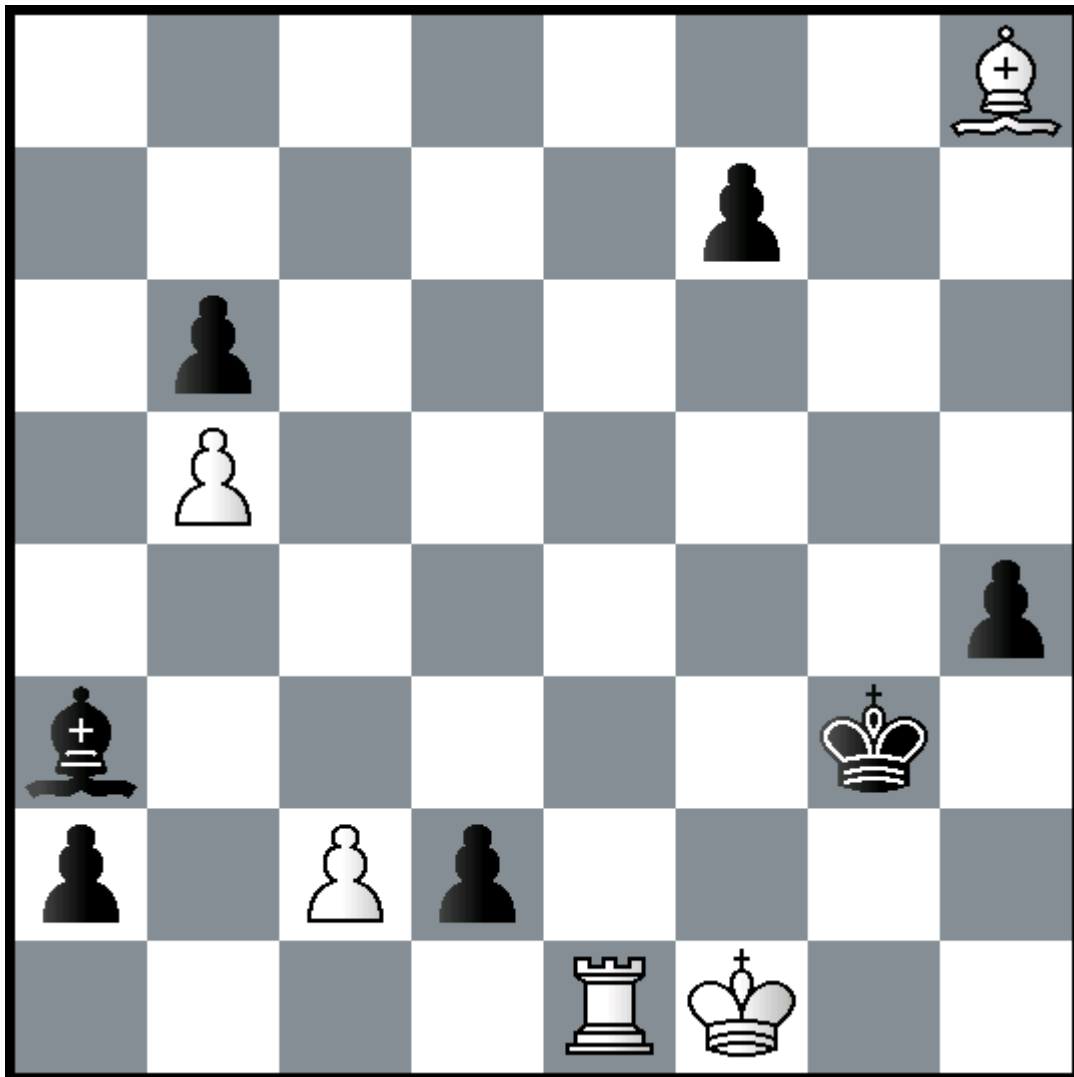
De engine geeft 1,2 voor wit

### Quota

	winst	remise	verlies
Wit	+0,1	0	-0,2
Zwart	+0,3	+0,15	0

## Stelling 8: Chaos en pat motieven

FEN: 7B/5p2/1p6/1P6/7p/b5k1/p1Pp4/4RK2 w



### Beschrijving

Als je deze positie ziet snap je dat dit een studie is, wit speelt en wint. Zwart kan normaal gesproken niet winnen in deze waanzinnige positie. Maar voor wit is winst ook niet echt makkelijk. En dus voor beide kleuren een zeer ruime quota, want wie durft dit aan in 10 p.p.p.p.! De maker van deze studie had de handschoenen zeker opgenomen. En jij?

Deze stelling is ter nagedachtenis van de grote schaker Jan Timman, die ons onlangs ontvallen is. Dit is zijn beste creatie volgens hemzelf.

### Quota

	winst	remise	verlies
Wit	+0,25	0	-0,3
Zwart	+0,4	+0,1	0